



Philips myGarden
Nástěnné svítidlo

Stock IR
antracitová
LED

myGarden



16465/93/16

Vždy krásně prosvětlený domov

Venkovní nástěnné LED světlo Philips Stock v antracitově šedé barvě je vyrobeno z odolného, tlakově litého hliníku a je vybaveno pohybovým čidlem pro vaši osobní bezpečnost. Lucernový design maximalizuje distribuci světla a poskytuje spoustu rozptýleného hřejivého bílého světla.

Určeno pro vaši zahradu

- Senzor pohybu pro pohodlí a bezpečí
- IP44 – odolné proti vlivům počasí

Udržitelné řešení osvětlení

- Vysoce kvalitní světlo LED
- Úspora energie
- Hřejivé bílé světlo
- Dlouhá životnost až 25 let

PHILIPS

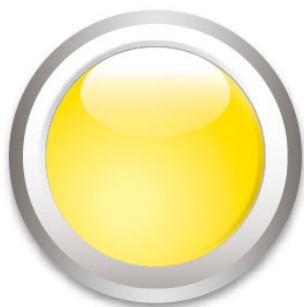
Přednosti

Vysoce kvalitní světlo LED



Technologie LED integrovaná v tomto svítidle Philips představuje unikátní řešení, vyvinuté společností Philips. Zapíná se okamžitě a současně umožňuje optimální světelný výkon, který nechá vyniknout jasné barvy vašeho domova.

Hřejivé bílé světlo



Teplota barvy světla se může různit a udává se v jednotkách Kelvin (K). Žárovky s nízkou hodnotou teploty světla v Kelvinech poskytují hřejivé, přívětivější světlo, zatímco žárovky s vyšší hodnotou přinášejí chladné světlo, které působí energičtěji. Tato žárovka Philips nabízí hřejivé bílé světlo vytvářející útulnou atmosféru.

Úspora energie



Oproti ostatním běžným žárovkám tato úsporná žárovka Philips šetří energii, a tak vám pomáhá šetřit vaše peníze i životní prostředí.

IP44 – odolné proti vlivům počasí



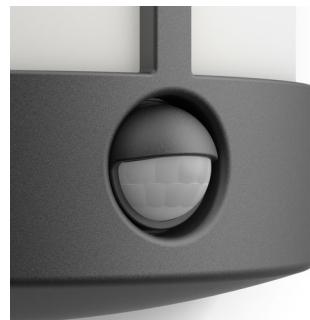
Toto venkovní svítidlo Philips je navrženo speciálně pro vlhká venkovní prostředí. Bylo podrobeno přísným testům, které ověřily jeho voděodolnost. Stupeň krytí IP se popisuje dvěma údaji: první označuje stupeň ochrany proti prachu a druhý proti vodě. Toto venkovní svítidlo je zkonstruováno se stupněm krytí IP44: je chráněno proti stříkající vodě a jedná se o výrobek nejčastěji a ideálně používaný ve venkovním prostředí.

Dlouhá životnost



Zdroj světla, na který se můžete spolehnout. Dioda LED použitá v tomto svítidle Philips vydrží až 10 000 hodin (což se rovná 10 letům, vycházíme-li z průměrného používání tři hodiny denně, při nejméně 13 000 spínacích cyklech). Je opravdu příjemné pomyslet na to, že se nebudete muset starat o údržbu ani o výměnu žárovky a zároveň se budete těšit z perfektního světelného prostředí ve vaší domácnosti.

Senzor pohybu



Se světlem získáte i senzor pohybu, který vám rozsvítí světlo na uvítanou při cestě domů nebo upozorní, když jde někdo k vám.

Specifikace

Design a provedení

- Materiál: hliník
- Barva: antracitová

Obsahuje funkce/příslušenství navíc

- Senzor pohybu: Ano
- Odolné vůči počasí: Ano

Rozměry a hmotnost výrobku

- Výška: 24,6 cm
- Délka: 18 cm
- Šířka: 8,8 cm
- Čistá hmotnost: 0,640 kg

Technické údaje

- Napájení ze sítě: Rozsah 220–240 V, 50 Hz
- Technologie žárovky: LED, 230 V
- Počet žárovek: 1
- Žárovka v balení: 6 W
- Barva světla: teplé bílé
- Životnost lampy až: 24 200 hodin
- Celkový světelný výstup svítidla: 600 lm

- Ztlumitelné svítidlo: Ne
- LED: Ano
- Kód IP: IP44, ochrana proti předmětům větším než 1 mm, ochrana proti políť vodou
- Třída ochrany: II – dvojitá izolace
- Světelný zdroj stejný jako klasická žárovka s výkonem: 47 W

Servis

- Záruka: 2 roky

Rozměry a hmotnost balení

- Výška: 25,6 cm
- Délka: 18,6 cm
- Šířka: 10,6 cm
- Hmotnost: 0,755 kg

Různé

- Speciálně navrženo pro: Zahrada a dvůr
- Styl: Současný
- Typ: Nástěnné svítidlo



Datum vydání 2016-01-27

Verze: 1.0.1

12 NC: 9150 051 94501
EAN: 87 18696 13131 2

© 2016 Koninklijke Philips N.V.
Všechna práva vyhrazena.

Údaje mohou být změněny bez předchozího varování.
Ochranné známky jsou majetkem Koninklijke Philips
N.V. nebo jejich příslušných vlastníků.

www.philips.com